

หลักการใช้ภาษาไทย

เรื่อง คำถาม

ชั้นประถมศึกษาปีที่ ๖

โดย

นางสาวชลลดา สอนศิริ

ตำแหน่งครู วิทยฐานะ ครูชำนาญการพิเศษ

โรงเรียนอนุบาลวัดอุททยานนท์

สำนักงานเขตพื้นที่การศึกษาประถมศึกษา ชลบุรี เขต ๑

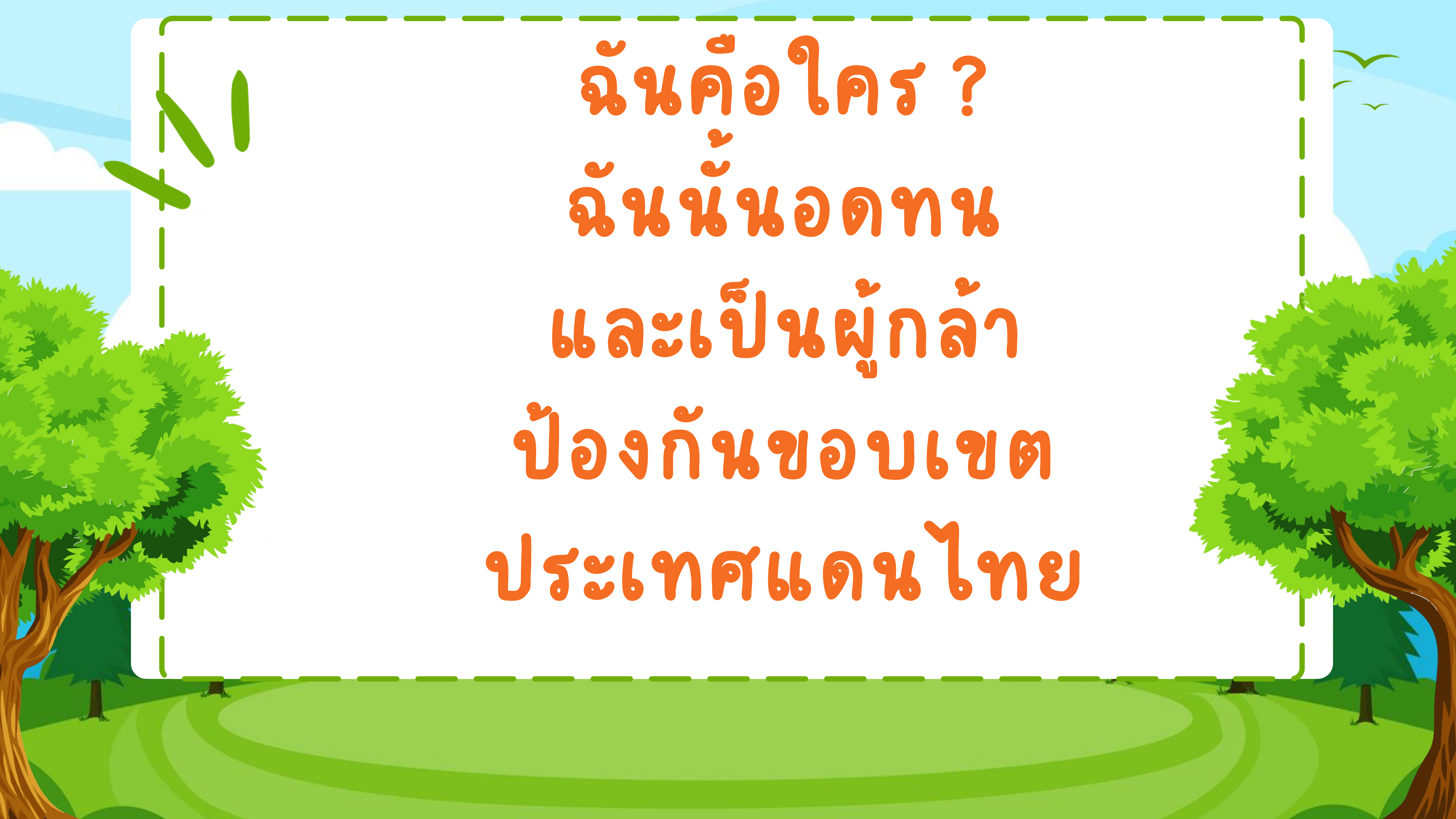
ปริศนาคำทาย
ฉันคือ ?



ฉันคือใคร ?
ตื่นนอนแต่เช้า
รีบเข้าโรงเรียน
หัดอ่านหัดเขียน
ไปเรียนทุกวัน

ฉันคือ
นักเรียน

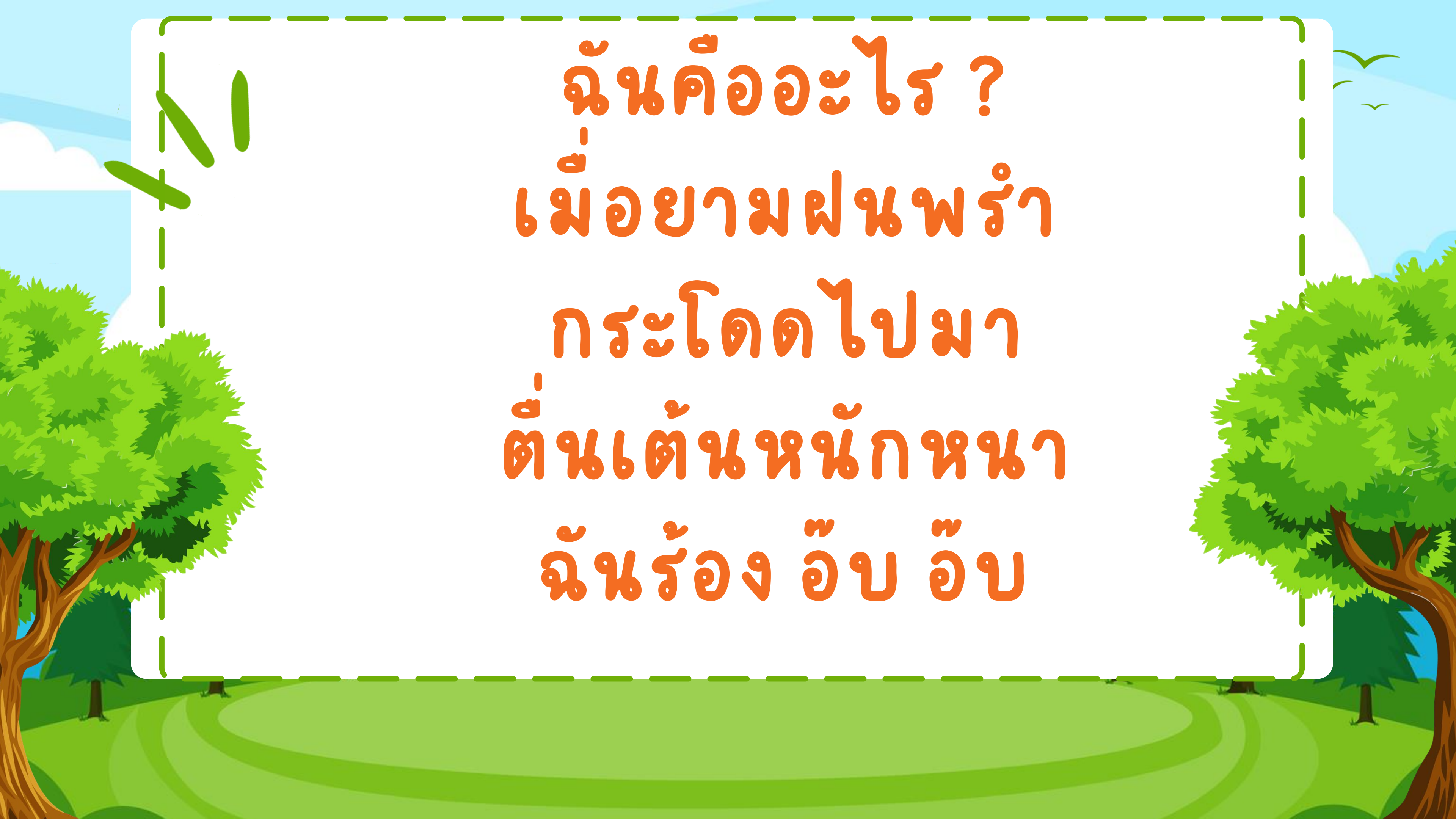




ฉันทคือใคร ?
ฉันทนั้นอดทน
และเป็นผู้กล้า
ป้องกันขอบเขต
ประเทศแดนไทย

ฉันคือ
ทหาร



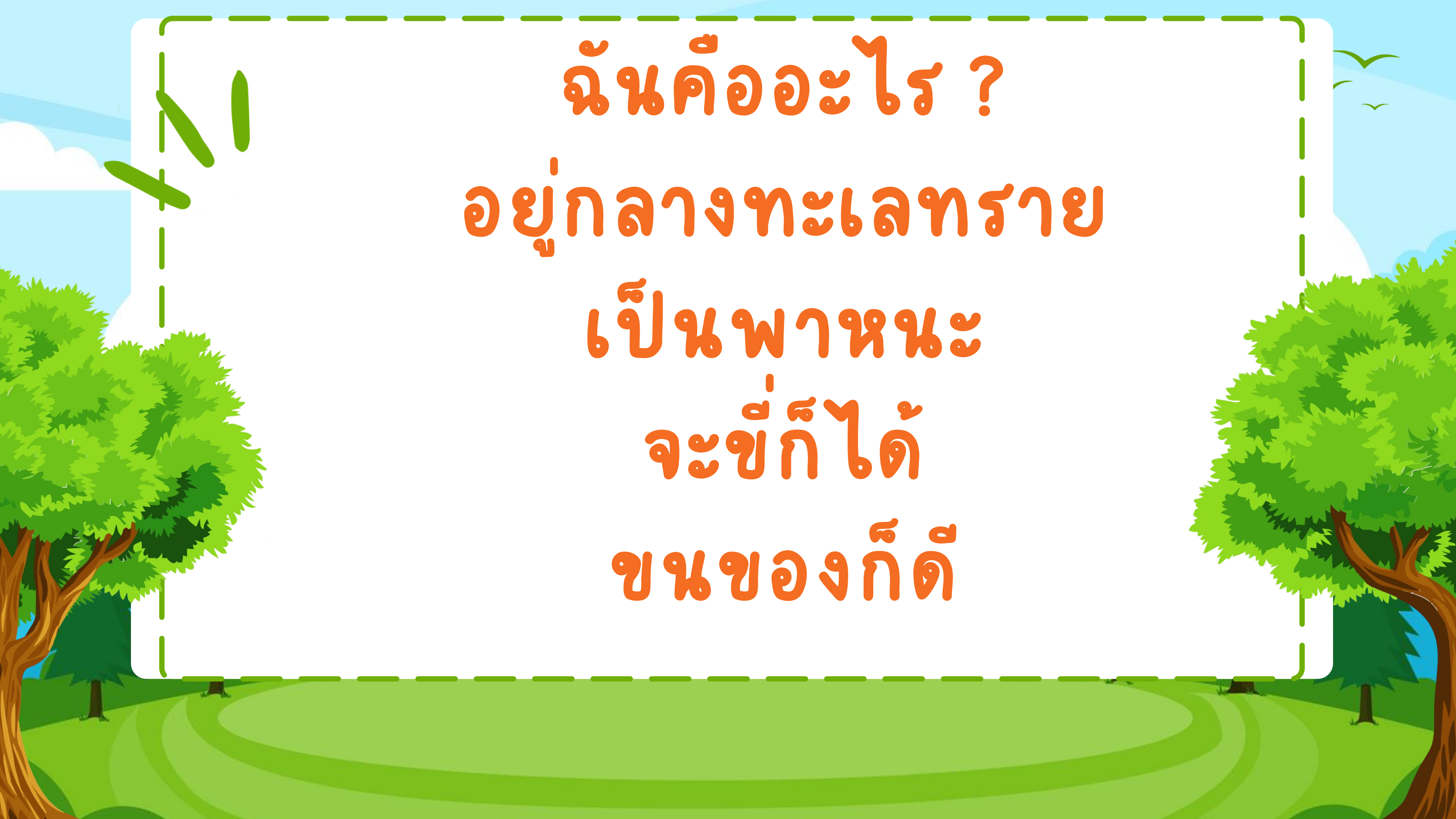


ฉันคืออะไร ?
เมื่อยามฝนพรำ
กระโดดไปมา
ต้นเตี้ยหน้าหญ้า
ฉันร้อง อ๊บ อ๊บ

จิ้งหรีด

กบ



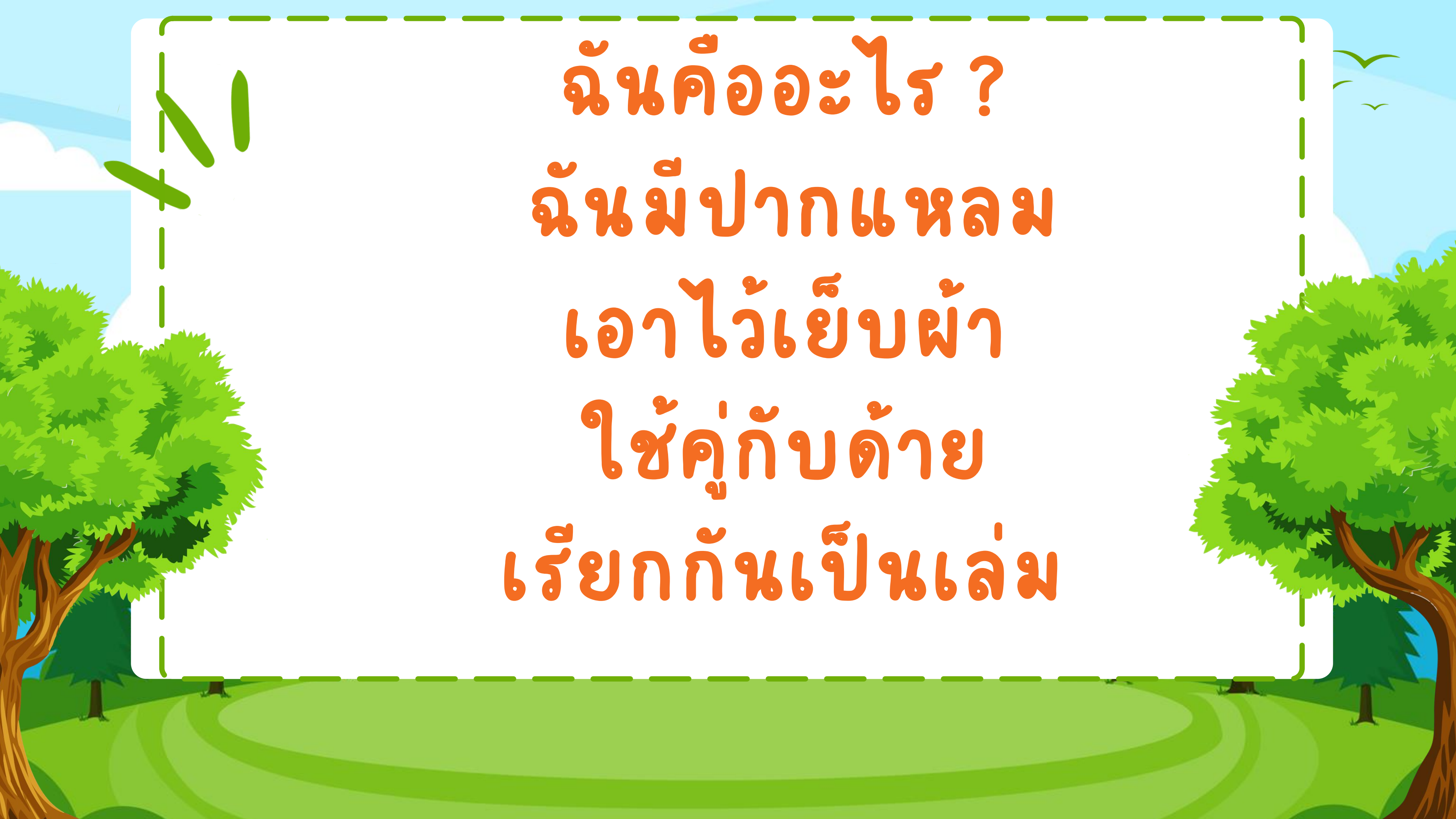


ฉันคืออะไร ?
อยู่กลางทะเลทราย
เป็นพายุหิมะ
จะช้ำก็ได้
ขนของก็ดี

ฉันทคือ

อจ

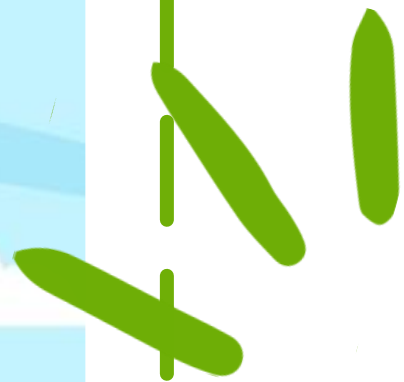
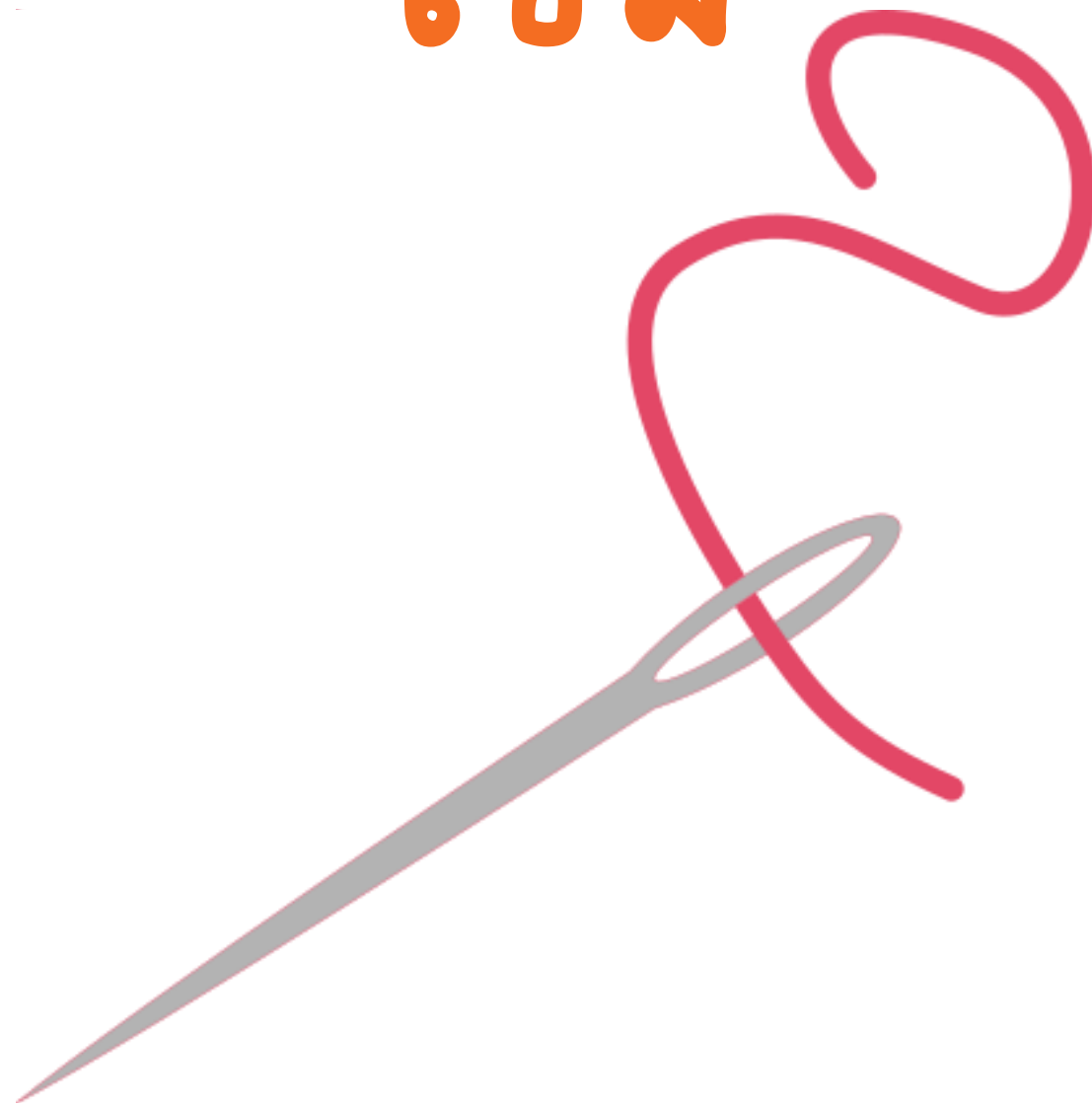


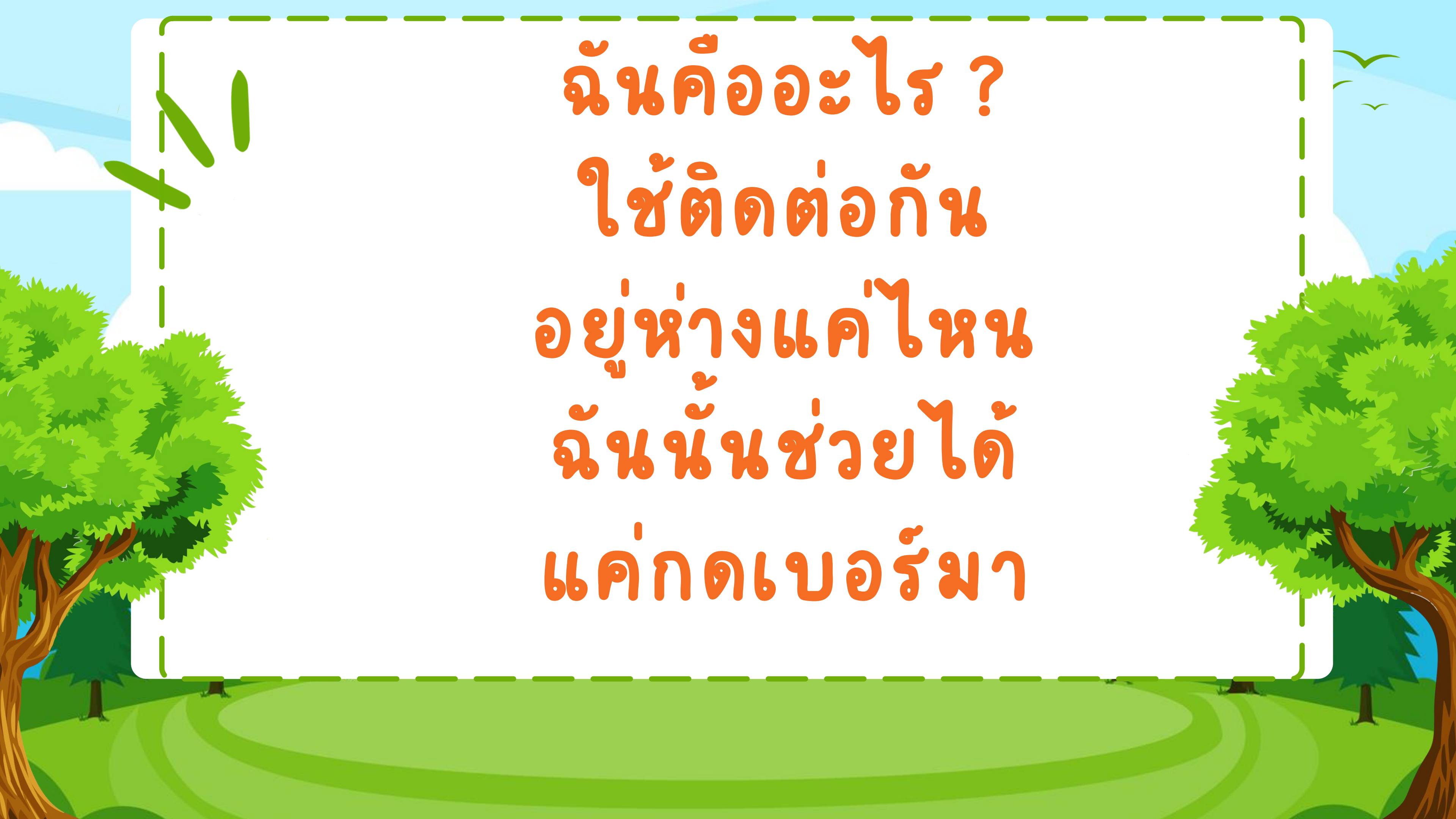


ฉันทคืออะไร ?
ฉันทมีปากกลมกลม
เอาไว้เย็บผ้า
ใช้คู่กับด้าย
เรียกกันเป็นเล่ม

ฉันทคือ

เข็ม





ฉันคืออะไร ?
ใช้ติดต่อกัน
อยู่ห่างแค่ไหน
ฉันนั้นช่วยได้
แค่กอดเบอร์มา

ฉันคือ โทรศัพท์



ฉันคือที่ใด ?

ลมพัดเย็นดี

มีต้นมะพร้าว

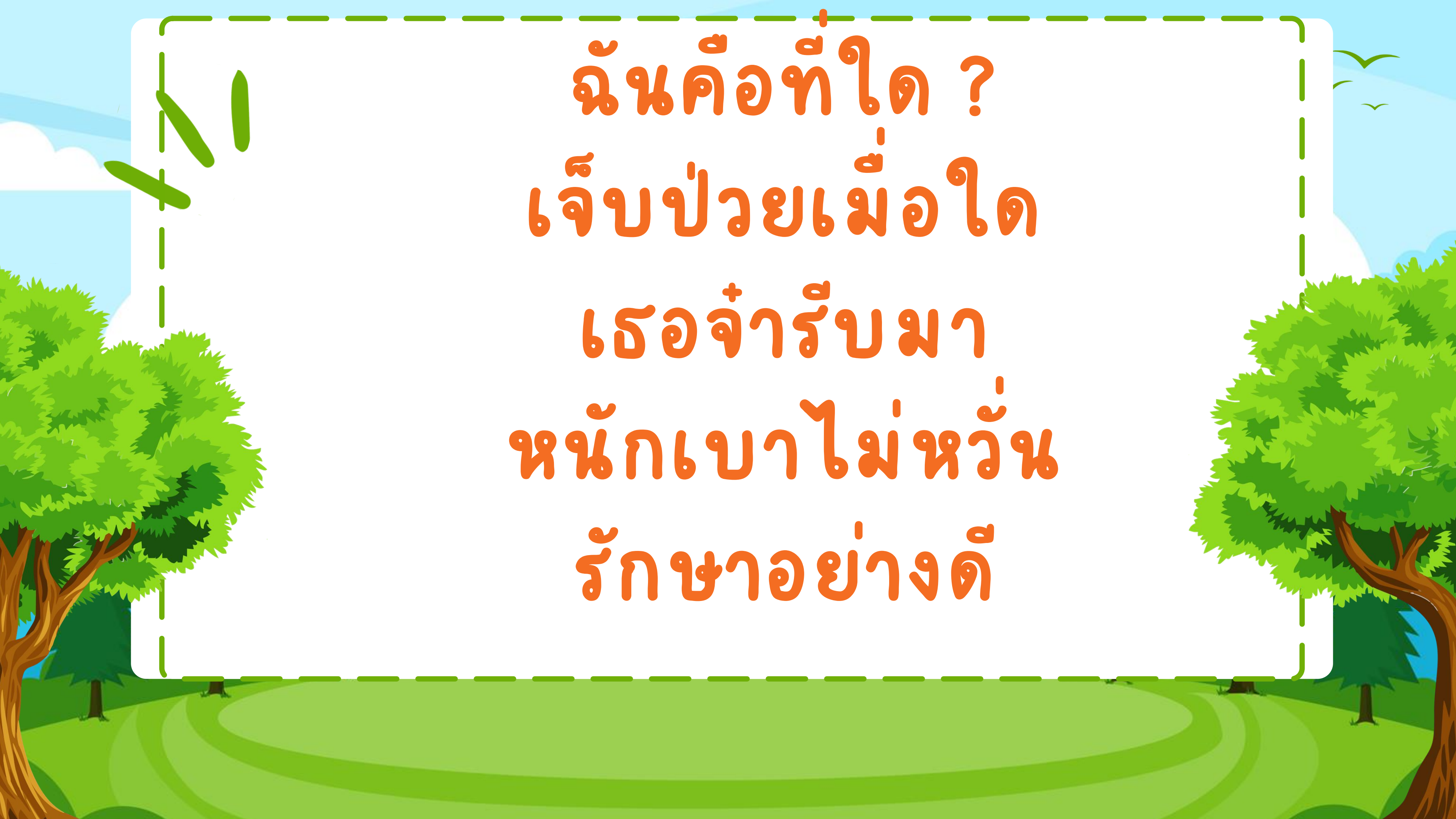
คล้ายร้อนหน้าหนาว

เธอจำชอบไหม

ฉันคือ

ทะเล





ฉันคือที่ใด ?
เจ็บป่วยเมื่อใด
เธอจำรับมา
หนักเบาไม่หวั่น
รักษาอย่างดี

นี่คือ
โรงพยาบาล



ฉันทคือ ?

ขั้นต้นด้วยความ
ตั้งใจทำงาน
หนักเอาเบาสู้
ไม่มื่อตาย

ฉันคือ ความขยัน



นักเรียน



ทหาร



เป็น

คน

กบ



อูฐ



เป็น

สัตว์

เข็ม

โทรศัพท์

เป็น

สิ่งของ



ทะเล

โรงพยาบาล

เป็น

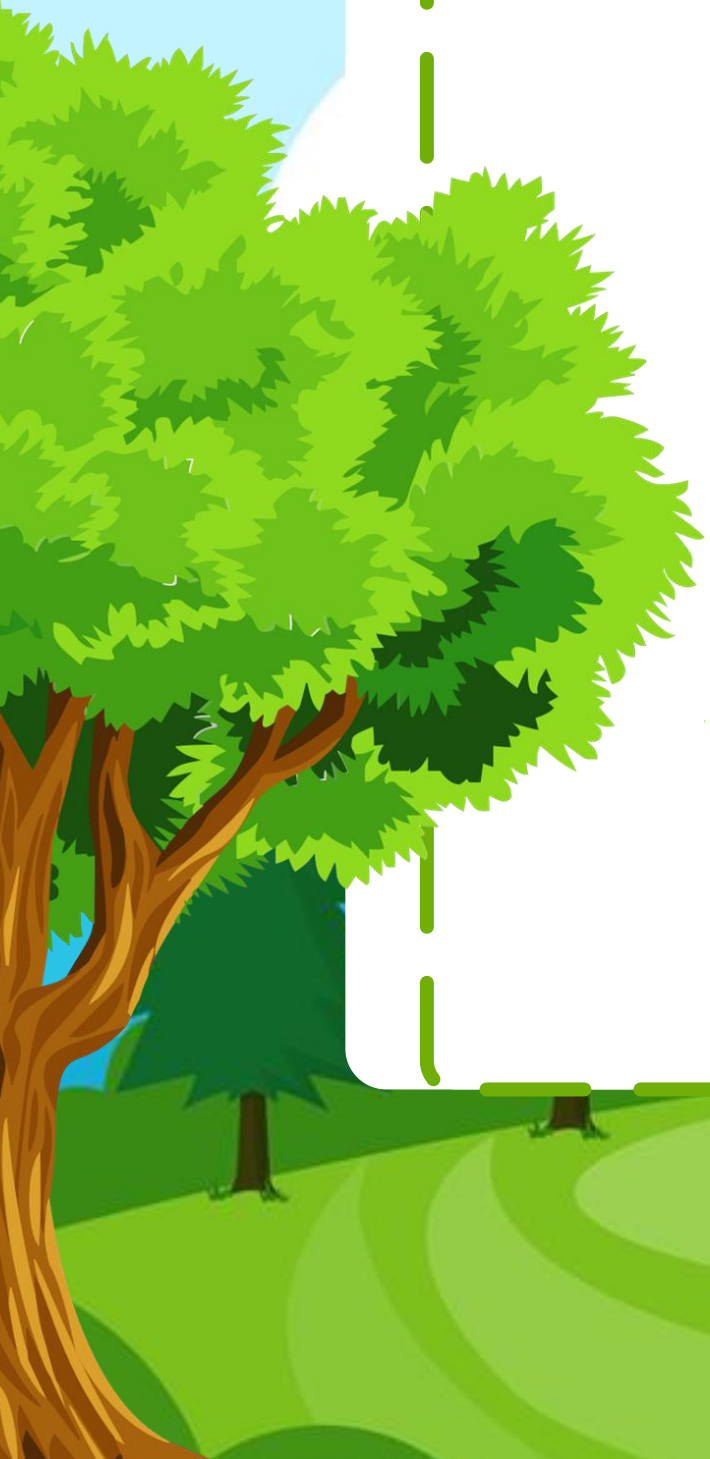
สถานที่



ความขยัน

เป็น

อาการ



คำขานาม คือ อะไร ?



คำขานาม คือ คำที่ใช้เรียกชื่อคน สัตว์
สิ่งของ สถานที่ สภาพอากาศ
ลักษณะ ทั้งสิ่งมีชีวิต และไม่มีชีวิต
ทั้งที่เป็นรูปธรรมและนามธรรม



ชนิดของคำนาม

สามัญนาม

ลักษณนาม

อาการนาม

วิสามัญนาม

สมุหนาม



สามัญนาม

หรือคำนามทั่วไป คือ คำที่ใช้เรียกชื่อทั่วไปของคน สัตว์ สิ่งของ ฯลฯ ไม่เฉพาะเจาะจง

ตัวอย่างประโยค

- คุณยายของฉันไปทำบุญที่**วัด**
- นิดกำลังเดินไป**โรงเรียน**

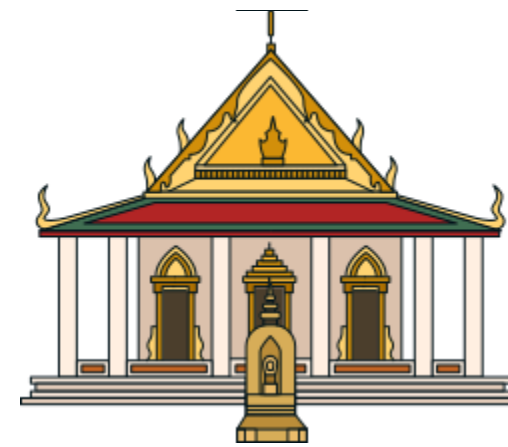


ครู

เช่น



นักเรียน



วัด



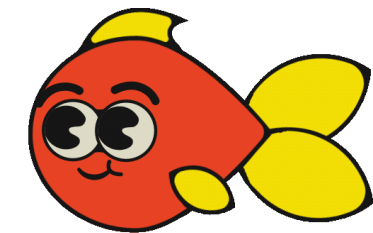
บ้าน



โรงเรียน



แมว



ปลา

วิสามานยนาม

คือ คำที่ใช้เรียกชื่อ
เฉพาะเจาะจงของคน สัตว์
สิ่งของ สถานที่เพื่อระบุสิ่งนั้นให้
ชัดเจนยิ่งขึ้น

ตัวอย่างประโยค

- ฉันเรียนอยู่โรงเรียนอนุบาลวัดอุทยานนที

- ไปเตยไปเล่นน้ำที่ทะเลบางแสน

เช่น



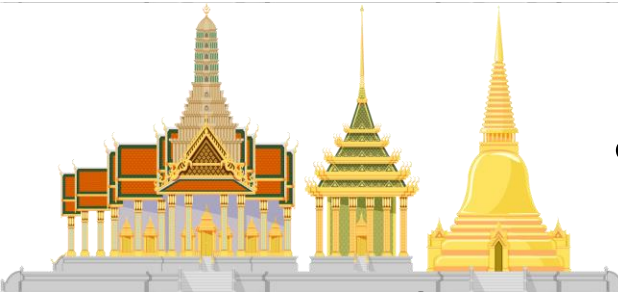
สุนทรภู่



ครูชลลดา



ทะเลบางแสน



วัดพระแก้ว



โรงเรียนอนุบาลวัดอุทยานนที



ก้านกล้วย



เจ้าแต้ม


ลักษณะนาม

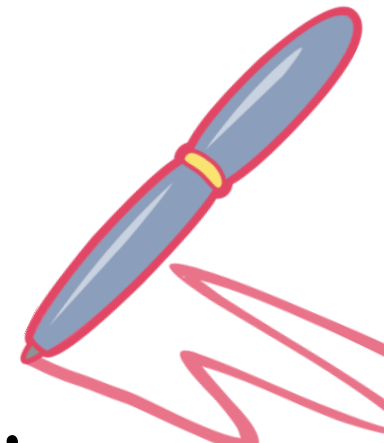
คือ คำนามที่บอก**ลักษณะ** ขนาด หรือ **ปริมาณ**ของคำนามข้างหน้า

ตัวอย่างประโยค

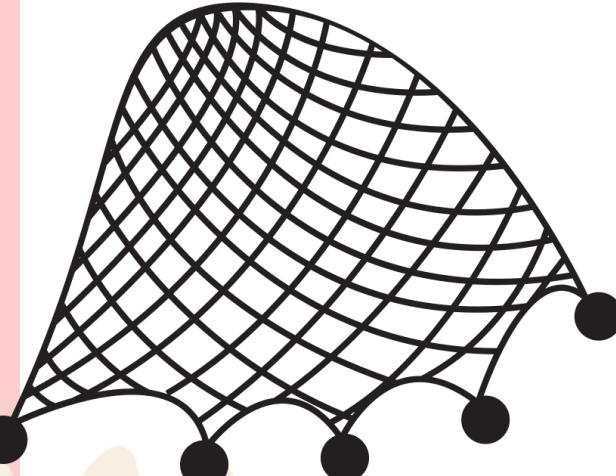
- ฉิ่งเสียงสุนัข ๒ **ตัว**
- แม่ซื้อไข่ไก่มา ๖ **ฟอง**

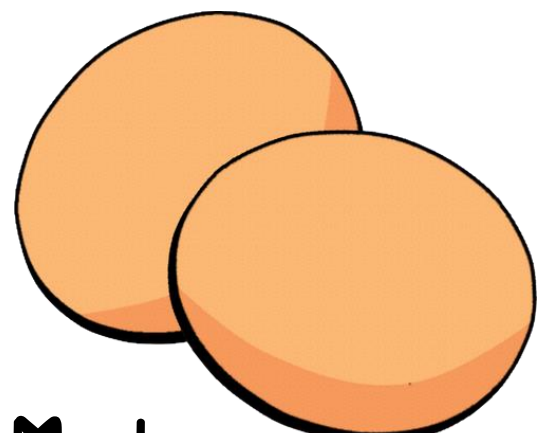
เช่น

 สุนัข ๑ **ตัว**

 ปากกา ๑ **ด้าม**

 ขลุ่ย ๑ **เลา**

 แห่ ๑ **ปาก**

 ไข่ไก่ ๒ **ฟอง**

 เทียน ๓ **เล่ม**

สมุขนาม

คำนามรวมหมู่ ที่บอกลักษณะของ
คน สัตว์ และสิ่งของที่รวมกันอยู่
เป็นหมวด เป็นหมู่ เป็นพวกเป็นคำ
ที่อยู่หน้าคำนาม

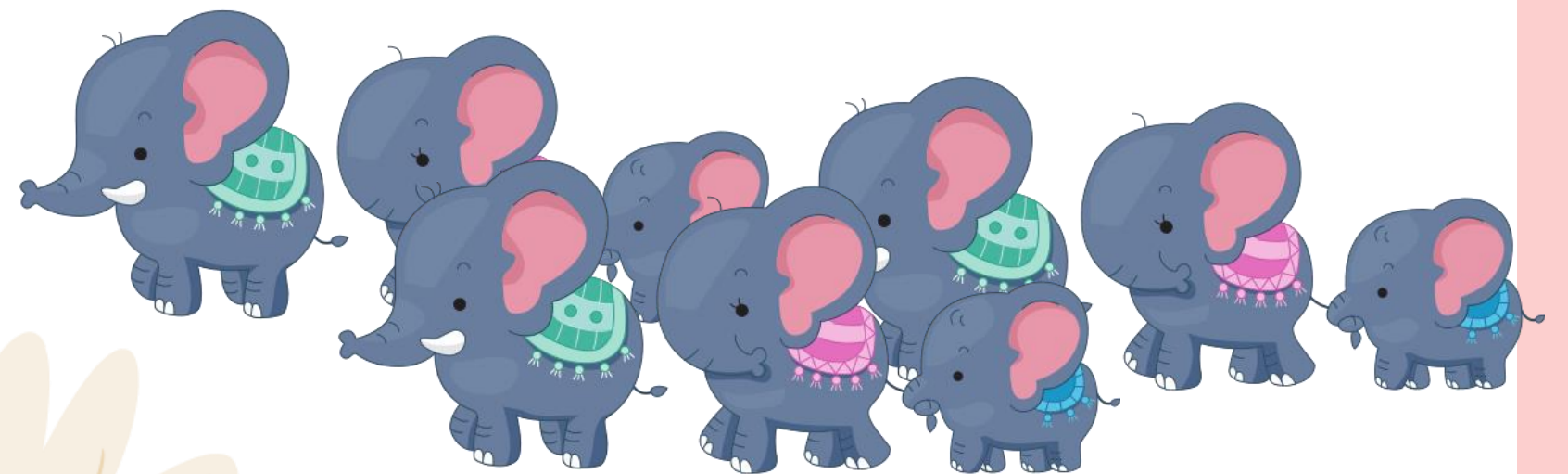
ตัวอย่างประโยค

- **ฝูงนก**กำลังบินกลับรัง
- **โขลงช้าง**กำลังตักมัน

เช่น



ฝูงนก



โขลงช้าง

อาการนาม

คำนามที่บอกกิริยา อาการความรู้สึก

มีคำว่า “การ และ ความ”

นำหน้าคำกริยาและคำวิเศษณ์

ตัวอย่างประโยค

- เด็ก ๆ ควรสนใจเรื่อง**การเรียนรู้**
- เขามี**ความเมตตา**กรุณาต่อสัตว์

เช่น

การเรียนรู้



การกิน



การออกกำลังกาย



ความเมตตา



ความซื่อสัตย์



ความรัก





การใช้ “การ และ ความ” มีข้อสังเกตดังนี้

****ถ้า “การ และ ความ” นำหน้าคำนามจะจัดว่าเป็นสามัญนาม
ไม่ใช่อาการนาม เช่น การบ้าน การเมือง การไฟฟ้า เป็นต้น**

